

おおつち 社協会報

No.89

2023.3



【編集・発行】

社会福祉法人 大槌町社会福祉協議会

住所：岩手県上閉伊郡大槌町大町9-50

TEL 0193-41-1511 FAX 0193-41-1512



主な記事

P1 令和4年度 共同募金運動

P2 赤い羽根・歳末たすけあい募金実績報告

P3 地域活動・防災活動の紹介

P4 こづちちゃんが行く

表紙の写真

桜木町では住民有志グループ『桜木町子ども見守り隊』による子どもたちの下校時の見守り活動が行われています。桜木町子ども見守り隊の活動へ至ったきっかけや活動状況は4ページ『こづちちゃんが行く』をご覧ください。

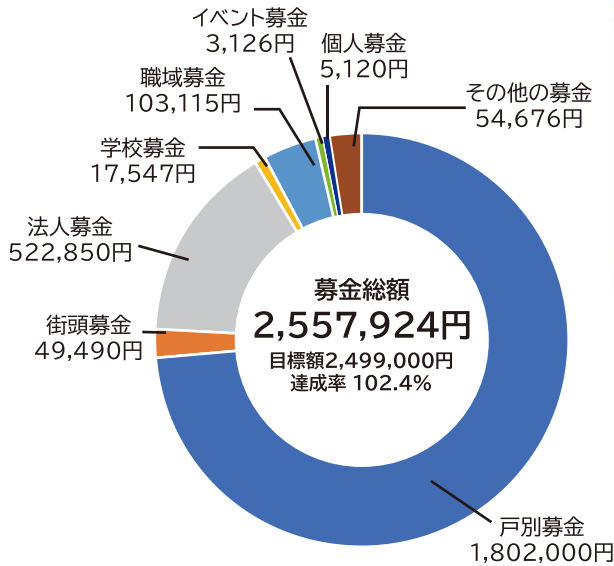
～この広報誌は、赤い羽根共同募金の配分を受けて発行しています。～



令和4年度 共同募金運動 ご協力ありがとうございました

今年も、皆さまのあたたかいご支援の気持ちで、たくさんの募金が寄せられました。
大槌町の地域福祉活動のため、大切に活用させていただきます。

赤い羽根共同募金



募金は全額、岩手県共同募金会へ送金し、令和5年度の地域福祉活動費として大槌町社会福祉協議会に配分されます。

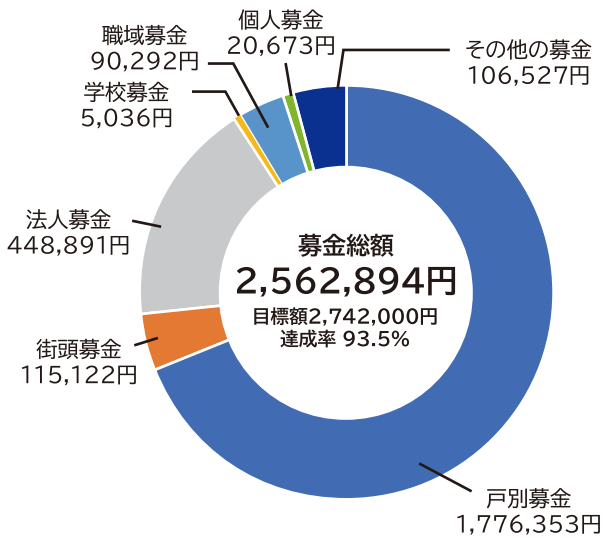
大槌町社会福祉協議会では、町内のお茶っこの会・福祉団体・小中学校への助成や、ボランティアセンターの運営、住民支え合いマップ作成事業などの地域福祉活動に活用いたします。

また、県内の福祉施設の整備や、大きな災害が起こった時に被災地支援のため活用されます。

吉里吉里学園小学部様から募金の贈呈(R4年12月)



歳末たすけあい運動募金



歳末たすけあい募金は、下の表のとおり活用いたしました。

町内自治会・お茶っこの会へお渡しした募金は、年末年始に行われる「クリスマス会・お茶っこの会・清掃活動」など、地域で行われる季節行事で、住民交流のため活用されます。

地域の季節行事の様子
(クリスマス会)



赤浜地区お茶っこの会



桜木町お茶っこの会

募金のお渡し先	件数	単価	金額
寝たきり高齢者世帯(65歳以上)	84件	5,000円	420,000円
遺児・孤児世帯	15件	5,000円	75,000円
出生世帯(R3年12月1日~R4年11月30日生まれ)	47件	5,000円	235,000円
準要保護世帯	172件	5,000円	860,000円
町内自治会お茶っこの会へ(地域住民交流のために)	6件	30,000円	180,000円
	9件	20,000円	180,000円
	1件	10,000円	10,000円
合計	334件	—	1,960,000円



お渡し後、残った募金は、岩手県共同募金会から大槌町社会福祉協議会へ配分され、令和5年度の地域福祉活動費として地域のために活用されます。

募金活動にご協力いただいた企業・団体をご紹介します

(順不同、敬称略)

赤い羽根共同募金

[法人募金 59件 522,850円]

(株)エノモト岩手工場 30,000円	博英典礼 30,000円	(株)ササキプラスチック 20,000円
おおつちじょうない歯科医院 10,310円	(有)さとだて石油 10,000円	おしゃち外科クリニック 10,000円
(有)大槌運送 10,000円	川勝商店 10,000円	総合自動車整備(株) 10,000円
小笠原建設 10,000円	野崎建設 10,000円	小野食品(株) 10,000円
(株)松橋自動車 10,000円	(有)城山観光 10,000円	グリーンサービス(株) 10,000円
ふじまる内科医院 10,000円	(有)岩間建設工業 10,000円	(株)ロータス倉本 10,000円
(有)三熱機工 10,000円	南部屋産業(株) 10,000円	(有)高清水 10,000円
赤武石油ガス(株) 10,000円	(株)大 安 10,000円	(有)丸 晴 10,000円
(有)まるたに商事 10,000円	(有)サトウ商会 10,000円	(有)小松組 10,000円
三浦設備(株) 10,000円	(有)釜甚興産 10,000円	(株)大槌製作所 10,000円
(有)後藤探鉱所 10,000円	(株)甘輝舎 10,000円	(有)クラモト塗装工芸 10,000円
(株)花巻事務機 10,000円	(有)新和防災設備 10,000円	三陸電業(株) 10,000円
(株)トヨタレンタリース岩手 10,000円	ソレキア(株) 10,000円	さんぶく衣料店 5,540円
小松歯科医院 5,000円	(株)鈴藤商店 5,000円	MOMIJI(株) 5,000円
高木電気管理事務所 5,000円	(有)八幡組 5,000円	(株)大槌タクシー 5,000円
(有)祝田電気工事 5,000円	近藤歯科医院 5,000円	(有)三陸中央印刷 5,000円
(株)藤清工務店 5,000円	(有)岩興事務器 5,000円	フルテック(株)金石営業所 5,000円
(株)岩手ナブコ 5,000円	匿名 5,000円	(有)小国石油店 3,000円
菓子工房エルマーノ 3,000円	(有)荒屋タイル店 3,000円	(株)利泰商店 3,000円
カメイ(株) 3,000円	高木電機 2,000円	

[学校募金 1件 17,547円]

大槌町立吉里吉里学園小学部児童会 17,547円

[街頭募金 3件 49,490円]

大槌町共同募金委員会 21,699円 大槌地区更生保護女性の会 19,749円 大槌町赤十字奉仕団 8,042円

[イベント募金 2件 3,126円]

大槌町社会福祉協議会(おしゃち感謝デイ) 1,120円 (おおつち産業まつり) 2,006円

[職域募金 25件 103,115円]

大槌町町民課 大槌町総務課・防災対策課 大槌町産業振興課・農業委員会 大槌町企画財政課 大槌町消防課 大槌町健康福祉課 大槌町地域整備課 大槌町議会事務局・監査委員室 大槌町上下水道課 大槌町リサイクルセンター 大槌町税務会計課 大槌町学務課 大槌町協働地域づくり推進課 花巻農業協同組合大槌支店 大槌商工会 新おおつち漁業協同組合 医療法人あかね会 わらび会わらび学園 (株)信樹会城山の社 堤福祉会職員一同 つつみこども園 吉里吉里保育園 さくらこども園 おさなご幼稚園 大槌町社会福祉協議会

[個人募金・その他の募金 59,796円]

匿名(2名) 4,605円	中村 新太郎 515円	立正佼成会 21,761円
三陸園利用者自治会一同 5,000円	三陸園家族会一同 5,000円	安渡・赤浜地区民児協 5,000円
(株)大槌タクシー設置募金箱 1,194円	大槌町社協設置募金箱 4,123円	東日本大震災被害被災地支援募金 1,000円
赤い羽根自動販売機寄付金 11,596円	その他 2円	

歳末たすけあい運動募金

[法人募金 53件 448,891円]

(株)エノモト岩手工場 30,000円	(株)ササキプラスチック 20,000円	植田医院 12,591円
総合自動車整備(株) 10,000円	(有)さとだて石油 10,000円	グリーンサービス(株) 10,000円
(有)釜甚興産 10,000円	道又内科小児科医院 10,000円	ふじまる内科医院 10,000円
南部屋産業(株) 10,000円	野崎建設 10,000円	(株)ロータス倉本 10,000円
(株)松橋自動車 10,000円	(有)城山観光 10,000円	おおつちじょうない歯科医院 10,000円
(有)まるたに商事 10,000円	(株)大槌製作所 10,000円	(有)大槌運送 10,000円
小笠原建設 10,000円	(有)サトウ商会 10,000円	(株)大 安 10,000円
(有)岩間建設工業 10,000円	(株)甘輝舎 10,000円	赤武石油ガス(株) 10,000円
おしゃち外科クリニック 10,000円	三浦設備(株) 10,000円	(有)クラモト塗装工芸 10,000円
(有)高清水 10,000円	(有)後藤探鉱所 10,000円	(有)三熱機工 10,000円
(株)トヨタレンタリース岩手 10,000円	三陸電業(株) 10,000円	(有)新和防災設備 10,000円
(株)山 千 5,000円	(有)スカイ測量設計 5,000円	(株)鈴藤商店 5,000円
高木電気管理事務所 5,000円	(有)祝田電気工事 5,000円	MOMIJI(株) 5,000円
近藤歯科医院 5,000円	(有)三陸中央印刷 5,000円	(株)藤清工務店 5,000円
(有)八幡組 5,000円	小松歯科医院 5,000円	(有)丸 晴 5,000円
(株)大槌タクシー 5,000円	(有)岩興事務器 5,000円	匿名 5,000円
(有)小国石油店 3,000円	(有)荒屋タイル店 3,000円	さんぶく衣料店 2,300円
高木電機 2,000円	(有)菊屋薬局 1,000円	

[学校募金 1件 5,036円]

岩手県立大槌高等学校 5,036円

[街頭募金 4件 115,122円]

大槌ライオンズクラブ 48,993円 大槌地区更生保護女性の会 30,276円 大槌町共同募金委員会 18,954円
大槌町赤十字奉仕団 16,899円

[職域募金 22件 90,292円]

大槌町町民課 大槌町総務課・防災対策課 大槌町産業振興課・農業委員会 大槌町企画財政課 大槌町消防課 大槌町健康福祉課 大槌町地域整備課 大槌町議会事務局・監査委員室 大槌町上下水道課 大槌町リサイクルセンター 大槌町生涯学習課 大槌町学務課 大槌町協働地域づくり推進課 新おおつち漁業協同組合 つつみこども園 おおつちこども園 さくらこども園おさなご園 吉里吉里保育園 認定こども園みどり幼稚園 大槌商工会 大槌町社会福祉協議会

[個人募金・その他の募金 127,200円]

永井 成一 13,744円	匿名(2名) 6,929円	大槌町職員退職者の会 20,000円
安渡婦人会 16,591円	大槌町ゴルフ協会 14,000円	小槌地区民児協 13,000円
堤福祉会職員互助会一同 10,000円	大槌町老人クラブ連合会 松寿会 9,557円	大槌グランドゴルフ協会 5,000円
三陸園利用者自治会一同 5,000円	三陸園家族会一同 5,000円	釜石地区保護司会 5,000円
赤浜公民館 2,394円	ますと乃湯 設置募金箱 985円	

共同募金運動 奉仕者感謝状が贈呈されました



岩手県共同募金会では、長年にわたり共同募金活動に貢献している個人・団体へ感謝状を贈呈しております。今年度大槌町では、「大槌ライオンズクラブ」様が表彰されました。



あったかいわてプロジェクト ～地域みまもり応援募金～

令和5年
3月31日まで

この募金は、岩手県共同募金会が実施する「令和5年度生活課題解決事業」に採択された団体が、寄せられた寄附金により事業を実施できるよう、自ら募金活動を実施する「テーマ型募金」です。

今年度は、特定非営利活動法人もりおかユースポート様が運動を展開しています。あったかいご支援をお願いいたします。

【チラシ及び専用の振込用紙(振込手数料無料)を、大槌町社会福祉協議会事務所(大町)でお渡ししております。】

家族と支援をつなぐ 公共冷蔵庫



地域見守り活動支援拠点

地域づくりの取り組み紹介



こ茶っこ インフォメーション

- 開所日：毎週水・金曜10時～15時
(年末年始・祝祭日を除く)
- 場所：県営上町アパート集会所
(大槌町上町1-18)
- 利用できる方
どなたでもご利用いただけます
- 利用料：無料(※内容によって、材料費
等が掛かる場合は参加費があります。)
- 開所時間内は、出入り自由。

社会福祉協議会では、令和元年度から町方地区の県営上町アパートで、誰もが気軽に集まれる居場所として“地域見守り支援拠点『こ茶っこ(こちゃっこ)』”を設置、運営しています。

午前の部は、10時から日課のラジオ体操を行い、お茶飲みを行っています。不定期ですが、各種支援団体による音楽サロンやものづくり教室が開催されることもあります。

午後の部は、参加する住民さんの興味があること、やってみたいことを取り入れたプログラムを実施しています。最近では、健康麻雀や数独(ナンプレ)、ダイヤモンドアートなどを取り組んでいます。

こ茶っこの行事カレンダーで毎月の予定をお知らせしています。カレンダーは県営上町アパート集会所や社協事務所に設置しています。

利用にあたり登録などはありません。ご利用をお待ちしています。



10時からのラジオ体操



賭けない・飲まない・吸わない 健康麻雀



心の架け橋いわたによる音楽サロン



今回は、会報の表紙でご紹介した桜木町で行っている子どもの下校時の見守り活動についてご紹介します。インタビューは、活動を行っている「桜木町子ども見守り隊」隊長の八幡幸子さんにインタビューを行いました。



■ どういった活動をしているの？

下校中の子どもたちにあいさつや見守り活動を行っています。

現在、「桜木町子ども見守り隊」は、地域の防犯隊メンバーや小さい子どもをもつ保護者の方など、10名の有志で活動しています。



■ 活動のきっかけは？

昨年の10月頃、薄暗い夕方に下校途中の2人の子どもを見掛けました。桜木町の中には街灯の灯りが行き届かない場所もあり、車通りが多く、子どもたちの下校時に不安を感じたため、見守りを行おうと思ったことが活動のきっかけです。

一人で活動を始めようとしたのですが、変な人と思われるのも嫌だったので、釜石警察署大槌交番へ相談したところ、大槌学園や大槌町教育委員会へ取り次いでもらい、活動に向けた準備が整っていきました。

また、地域の方へ『見守り活動を行いたい』と相談すると、たくさんの方が快く、協力を申し出てくれました。その後、メンバーで見守り頻度や見守る場所の検討を行いました。はじめは遠慮して『負担のない程度に…、1週間に1回ぐらい』と提案すると、メンバーから『子どもたちは雨の日も雪の日も毎日歩いていますよ』と意見があり、下校時間が夕方になる日はできるだけ見守りを行うようにしました。



↑ 活動を行う「見守り隊」の皆さん

■ 活動をしてみてどうでしたか？

活動を行うことで、これまであまり接する機会のなかった子どもたちとコミュニケーションを図れるようになりました。

子どもを持つ保護者の方々からも『見守りしてくれてありがたい』『安心できる』と声を掛けられ、活動を始めて良かったと感じています。

■ 伝えたいこと、大槌町への思い

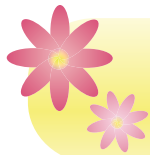
私は地域の子子どもたちは『磨けば磨いた分だけ光り輝く“ダイヤモンドの卵”』だと考えています。そんな子どもたちを育てていくことが地域全体の使命です。

最近では昔と比べて地域の世話焼きさんやおせっかいさんが少なくなってきたように感じます。中にはおせっかいをやりたくても、周りの目が気になってできない方もいると思います。私は「やらないで後悔するより少しでも誰かの力に。」という気持ちで活動しています。

子どもたちの登下校の見守り活動が少しでも広がって、子どもたちを安全に育てられる町になることを願っています。

思いが形になった素晴らしい取組みですね。『おかえり』や『ただいま』が響く住みやすい地域になれば良いね。





幸せの写真館



祝成人！
おめでとう♪



早く食べさせて～

我が家の
イヴ・サンローラン
モツツアレラチーズ
大好きです！



投稿写真大募集!!

家族、ペット、風景など・・・幸せを感じる写真やホッと癒される写真を募集しています。

写真データを下記のアドレスに添付して、写真の一言コメントも必ず添えてお送りください。

otsuchi-soumu@otsuchi-shakyo.jp

福祉サービス利用者の苦情相談案内

福祉サービスは、利用者が自分で選び、契約して利用する仕組みです。いざ利用してみると説明されていた内容と違っていたり、サービスの内容に不満や疑問を感じたり、要望などがあるかもしれません。

このような場合に、岩手県福祉サービス運営適正化委員会は、苦情相談を受けるとともに、利用者と事業者が話し合いながら、苦情を解決していくお手伝いをします。

まず利用されている福祉サービス事業者にご相談ください。それでも解決しなかった場合や、事業者に苦情を言いにくい時は、岩手県福祉サービス運営適正化委員会にご相談ください。

★相談は無料です。お気軽にご相談ください。

岩手県福祉サービス運営適正化委員会(岩手県社会福祉協議会)
〒020-0831 盛岡市三本柳8地割1番3(ふれあいランド岩手内)
電話(019)637-8871 FAX(019)637-9712



～ご寄付のお知らせ～

令和4年10月から令和5年1月までの受付分をご紹介します。ご支援いただきました皆さまありがとうございました。(敬称略)

【寄附金一覧】

○ 大槌の子どもたちを支える会 … 押し花額

○ 釜石小売酒販組合婦人会 … タオル60枚 おしぼり10枚

大槌町社協ホームページ情報

町民の皆様には社会福祉協議会として、よりよい情報をお届けできるようホームページを開設しています。パソコン、携帯電話などでご覧ください。

携帯サイト
携帯電話でもサイトの一部を公開中です。



<http://www.otsuchi-shakyo.jp/>

長かった冬が終わりに近づき、日差しが暖かく感じられるようになりました。みなさん、今年の冬は例年にも増して「節電」に力を入れていたのではないのでしょうか？様々な物の値段が上がり続けていますが、悲しいことに私のお小遣いはずっと据え置きです。春が待ち遠しいですね。

編集後記